



LATVIJAS REPUBLIKAS
FINANŠU MINISTRIJA

Latvijas Pašvaldību savienības Finanšu un
ekonomikas komitejas sēde
2016.gada 31.maijs

Inta Komisare

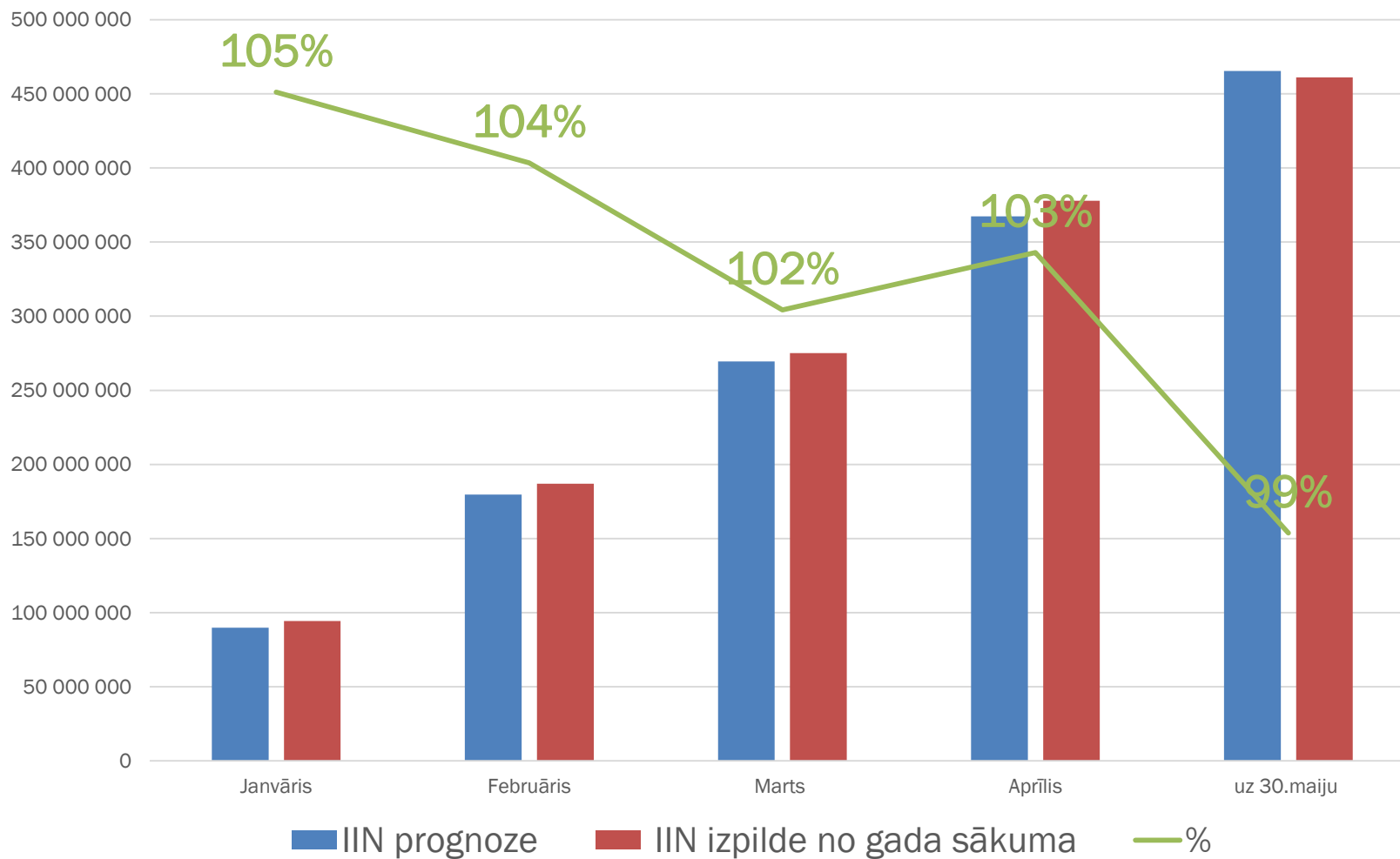


Likumā «Par valsts budžetu 2016.gadam» noteiktais

- Prognozētie IIN ieņēmumi pašvaldību budžetos ir **1 224 733 968 euro**, **kas tiek garantēti 100% apmērā.**
- Noteiktais prognozēto IIN ieņēmumu procentuālais sadalījums pa ceturkšņiem:
 - I ceturksnī 22 %
 - II ceturksnī 24 %
 - III ceturksnī 26 %
 - IV ceturksnī 28 %
- Katru mēnesi tiek izvērtēta IIN ieņēmumu faktiskā izpilde par iepriekšējo mēnesi salīdzinājumā ar prognozēto atbilstoši procentuālajam sadalījumam (**viena trešā daļa no ceturkšņa prognozes.**)
- Ja tiek konstatēta IIN ieņēmumu neizpilde (**no gada sākuma**), tad to kompensē no valsts pamatbudžetā ieskaitāmās IIN daļas.
- Ja pašvaldībām tiek izmaksāta IIN neizpildes kompensācija, bet turpmākajā periodā IIN prognoze tiek pārpildīta, Finanšu ministrijai ir tiesības no pārpildes ieturēt izmaksāto kompensāciju un pārskaitīt to valsts budžetā.



IIN 2016.gada četrus mēnešus prognoze un izpilde



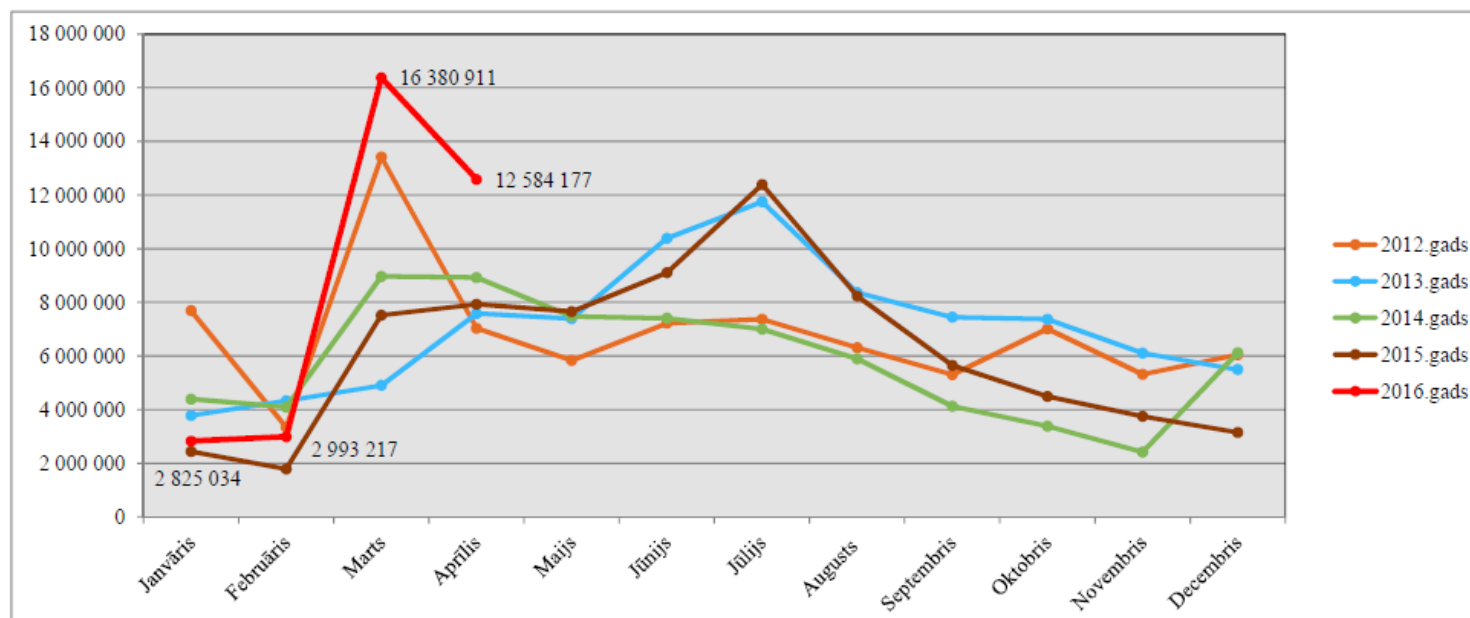


Iedzīvotāju ienākuma nodokļa atmaksas

Iedzīvotāju ienākuma nodokļa atmaksas* no nodokļa ieņēmumu konta LV91TREL106000110000

(euro)

| | Janvāris | Februāris | Marts | Aprīlis | Maijs | Jūnijs | Jūlijs | Augusts | Septembris | Oktobris | Novembris | Decembris |
|-----------|-----------|-----------|------------|------------|-----------|------------|------------|-----------|------------|-----------|-----------|-----------|
| 2012.gads | 7 693 184 | 3 351 503 | 13 421 964 | 7 040 850 | 5 838 681 | 7 225 778 | 7 371 613 | 6 315 713 | 5 311 494 | 7 017 820 | 5 319 806 | 6 055 081 |
| 2013.gads | 3 785 151 | 4 332 203 | 4 908 162 | 7 589 184 | 7 395 630 | 10 389 859 | 11 750 618 | 8 371 604 | 7 449 226 | 7 372 019 | 6 113 959 | 5 497 474 |
| 2014.gads | 4 390 911 | 4 101 130 | 8 971 337 | 8 926 407 | 7 480 720 | 7 409 425 | 7 007 443 | 5 902 297 | 4 129 613 | 3 386 934 | 2 423 827 | 6 124 096 |
| 2015.gads | 2 445 409 | 1 788 932 | 7 522 573 | 7 934 081 | 7 659 683 | 9 109 622 | 12 396 380 | 8 239 161 | 5 651 830 | 4 500 718 | 3 752 605 | 3 158 109 |
| 2016.gads | 2 825 034 | 2 993 217 | 16 380 911 | 12 584 177 | | | | | | | | |



* Valsts ieņēmumu dienesta veiktās iedzīvotāju ienākuma nodokļa atmaksas un kļūdaini ieskaitīto summu pārskaitījumi